

JNETP#3

3^{ème} Journée nationale des centres de ressources en Éducation Thérapeutique du Patient

27-28 mars 2025 Caen



Comité de pilotage



PLANETH Patient
Plateforme Normande d'Éducation Thérapeutique



**Pôle ETP
Bretagne**



**Promotion
Santé
Corse**



FRAPS
Centre-Val de Loire
Fédération Régionale des Associations
en Promotion de la Santé



**COordination
pour la
Prévention
et l'Éducation
du Patient
en Picardie**



cres
Comité régional
d'éducation pour la santé
PROVENCE-ALPES-COTE D'AZUR



**RÉPUBLIQUE
FRANÇAISE**
Liberté
Égalité
Fraternité



ars
Agence Régionale de Santé
Normandie

**Avec la
participation
du réseau
national des UTEP**

Préface

Les 27 et 28 mars derniers se tenaient les **3e Journées Nationales des centres ressources en ETP**. Après Marseille et Tours, **Caen** accueillait, sous l'égide de PLANETH Patient, de nombreux professionnels, partenaires, responsables de centres ressources en ETP de la métropole mais aussi d'outre-mer.

Ces journées nationales des centres ressources sont des **moments de rencontres** essentiels où chacun peut **partager son expérience, des regards critiques et propositions constructives**.

Le thème de cette année amenait une vraie réflexion autour de la place de l'ETP dans nos politiques de santé, son intégration et sa valorisation dans le parcours de soins des patients porteurs d'une maladie chronique. Que ce soit lors des plénières, de la table ronde ou des ateliers, la richesse de cette 3^{ème} édition se voulait de rassembler les professionnels de santé, du médico-social, les partenaires et les associations de patients autour de cette même volonté : **continuer à mener la prévention et l'accompagnement personnalisé des patients porteurs d'une maladie chronique en se préparant aux défis de demain.**

Nous espérons que les illustrations du facilitateur graphique vous inspireront et que la lecture de cet e-book permettra un espace d'échange entre toutes les personnes impliquées dans l'ETP.

Merci à tous et toutes pour votre contribution et la réussite de ces journées nationales ainsi que pour la réalisation de cet ouvrage.

Patricia LECOQ, présidente de PLANETH Patient



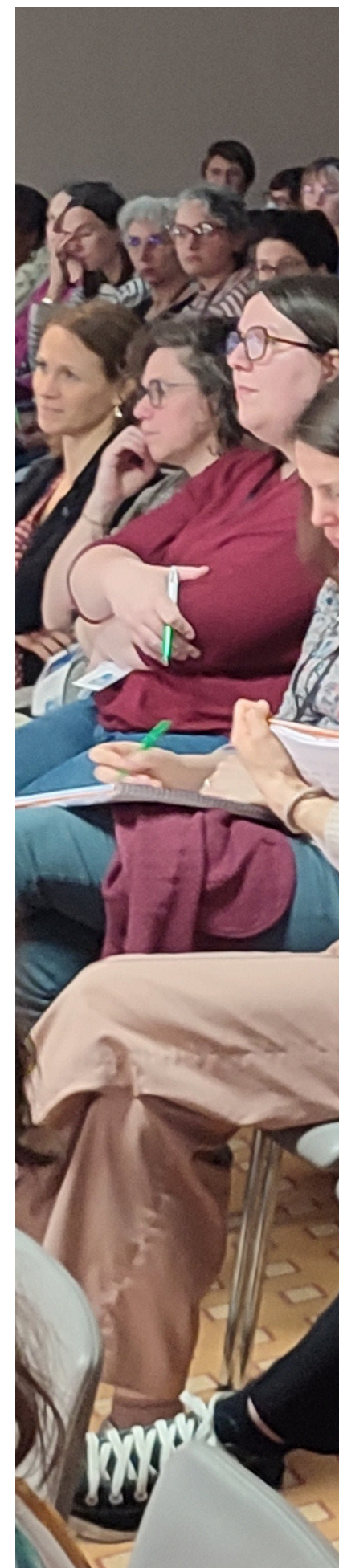
Comité de pilotage de ces journées :

COPEPPI, Isabelle BAUDOUIN | **CRES PACA**, Benoît SAUGERON et Pierre SAUNIER | **FRAPS**, Latifa SALHI | **PLANETH Patient**, Aurélie DUCROCQ et Magali LESUEUR | **Pôle ETP Bretagne**, Amélie LARGET | **Promotion Santé Corse**, Lyvia COSIMI



Sommaire

Introduction - Ouverture	5
Conférences	7
• Place de l'ETP dans un système de santé en crise	8
• Co-construction du financement forfaitaire d'un programme ETP en MSP et comparaison des montants en cours dans 11 autres régions en 2024	9
• L'ETP en Normandie	11
Table ronde	12
• ETP : comment en faire un incontournable de santé publique ?	14
Conclusion	16
Ateliers	18
• Comment accompagner la mise en œuvre des Interventions Non-Médicamenteuses (INM) en ETP	20
• Développer l'ETP de proximité	22
• Formation ETP 40h : quels critères qualité aujourd'hui ?	24
• Prendre en compte les inégalités sociales de santé dans l'ETP	
• Quelle formation pour coordonner ?	
• Valorisation, droits sociaux et cadres d'emploi des patients partenaires en ETP	
Stands "À la rencontre de ..."	26
Retour en images	29
Annuaire par région	32
Liste des participants	34



Ouverture

- M. Sébastien DELESCLUSE
- Mme Patricia LECOQ

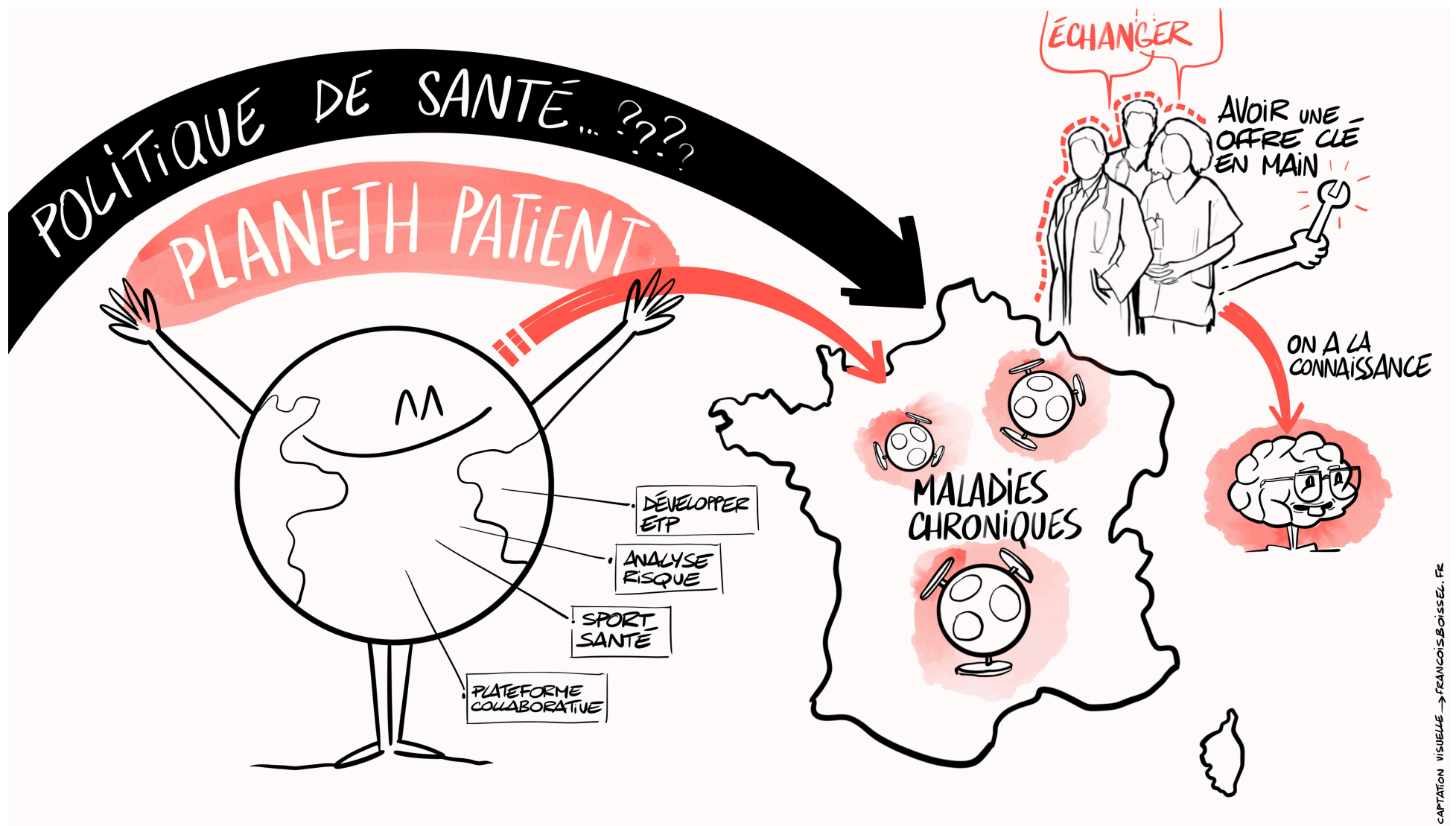


Facilitateur graphique
• M. François BOISSEL



Introduction · Ouverture des 3ème JNETP

- M. Sébastien DELESCLUSE - directeur général adjoint ARS NORMANDIE
- Mme Patricia LECOQ - présidente PLANETH Patient



Conférences

L'après-midi a été ponctuée par des conférences riches en contenus, réunissant experts et acteurs de terrain autour des grands enjeux actuels de l'ETP. Ces temps d'échange ont permis de questionner les pratiques, d'ouvrir des perspectives nouvelles et de nourrir une réflexion collective. Un moment fort, à la croisée des savoirs, des expériences et des territoires.

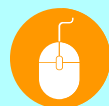
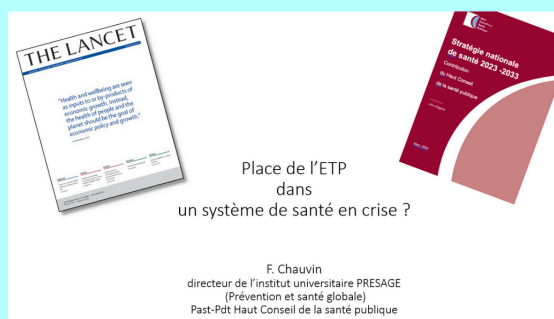


Conférence

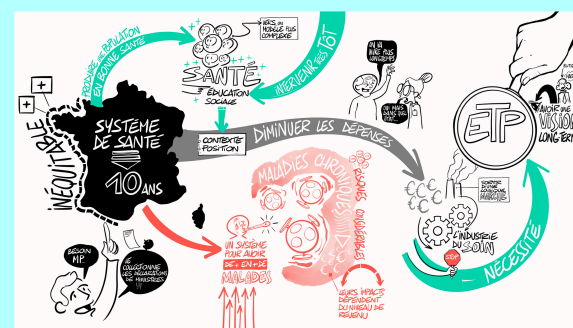
Place de l'ETP dans un système de santé en crise

Pr Franck CHAUVIN

Médecin de santé publique, ancien président HCSP



[REVOIR LA PRÉSENTATION](#)



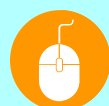
[REVOIR LA SYNTHÈSE GRAPHIQUE](#)

Conférence

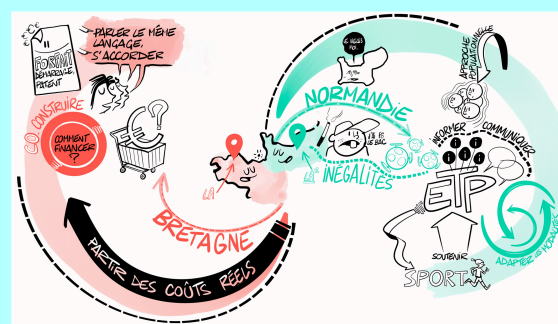
Co-construction du financement forfaitaire d'un programme ETP en MSP et comparaison des montants en cours dans 11 autres régions en 2024

Mme Claire LEROUVREUR

Chargée de mission ARS BRETAGNE



[REVOIR LA PRÉSENTATION](#)



[REVOIR LA SYNTHÈSE GRAPHIQUE](#)

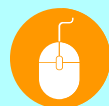
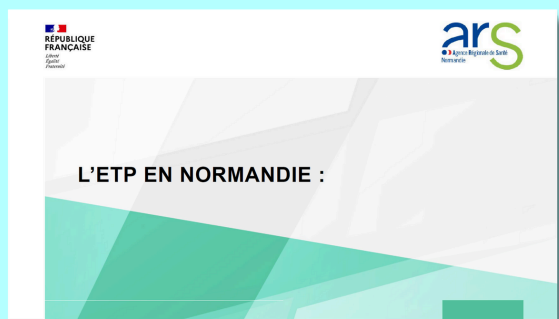
Conférence

L'ETP en Normandie

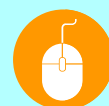
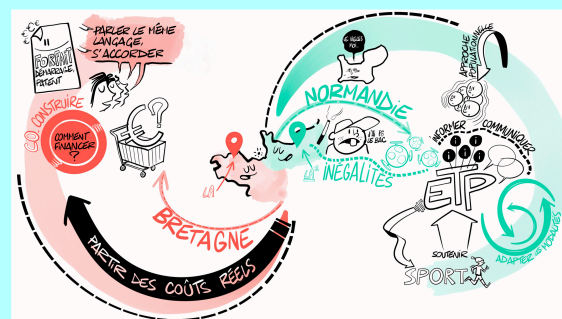
M. Thomas AUVERGNON

Coord. Equipe prévention maladies chroniques

Direction de la santé publique – Pôle prévention promotion de la santé



[REVOIR LA PRÉSENTATION](#)



[REVOIR LA SYNTHÈSE GRAPHIQUE](#)

Table ronde

L'éducation thérapeutique du patient (ETP) constitue aujourd'hui un levier essentiel pour améliorer la qualité des soins, favoriser l'autonomie des patients et optimiser la prévention. Pourtant, son déploiement reste encore trop inégal. Cette table ronde propose d'explorer la question : « **Comment faire de l'ETP un incontournable de santé publique ?** ».

Autour d'experts, de professionnels de santé et de représentants de patients, le débat mettra en lumière les enjeux, les freins et les leviers pour inscrire durablement l'ETP dans les parcours de soins et les politiques publiques.



Conclusion

M. François Boissel, facilitateur graphique, a rappelé les temps forts de cet après-midi en s'appuyant sur les synthèses graphiques réalisées lors des différentes présentations et échanges.

M. Yann Stephan, vice-président de l'association française contre les neuropathies périphériques et intervenant en partenariat santé a conclu cette journée en réaffirmant la place de l'éducation thérapeutique et des patients dans le système de santé.



Ateliers

La matinée a été rythmée par une série d'ateliers participatifs, animés par des professionnels engagés. Véritables temps forts de la journée, ces espaces d'échange ont permis d'aborder des enjeux clés de l'ETP, de croiser les regards et de faire émerger des pistes concrètes pour renforcer les pratiques de terrain. Un moment collectif riche en idées, en énergie et en perspectives.





Atelier
1

Comment accompagner la mise en œuvre des Interventions Non-Médicamenteuses (INM) en ETP ?

ANIMATEURS

- **M. Michel CHAPEAUD** - président de la plateforme ETP de Nouvelle Aquitaine ETHNA
- **Mme Christine LARRIEU** - patiente partenaire, administratrice ETHNA
- **Mme Fanny GENOLINI** - coordinatrice régionale PAPS et SSBE ETHNA

La Plateforme ETHNA accompagne le développement de l'Education Thérapeutique du Patient (ETP) et coordonne le dispositif PEPS en Nouvelle-Aquitaine.



CLIQUEZ
POUR EN SAVOIR PLUS

Pourquoi intégrer une INM ?

- Répondre aux besoins du patient par une approche globale
- Sensibiliser, initier, faire découvrir/tester
- Proposer un apprentissage transformationnel
- Démédicaliser le soin et ouvrir le champ des possibles pour un parcours de vie

Quels sont les principaux prérequis ?

- Prise en compte des besoins, des objectifs définis (inclus dans BEP) avec une validation médicale / prescription vs contre-indications
- Des compétences au sein de l'équipe pluridisciplinaire permettant une coordination dans un cadre défini offrant un parcours sécurisé pour le patient
- Des intervenants reconnus, professionnels et légitimes, de préférence issus d'un réseau local identifié

Quels freins et limites à cette mise en œuvre ?

- Besoin d'un cadre réglementaire et information/prescription
- Contexte de santé publique plus favorable.
- Un financement ou subventions/remboursement.
- Une meilleure acculturation aux INM des acteurs du soin pour une évolution de la vision centrée sur le « parcours du soin » vers un « parcours du vivre mieux avec une pathologie »
- Des approches pédagogiques favorisant l'appropriation par les patients de ces pratiques complémentaires



Atelier 2

Développer une ETP de proximité

ANIMATEURS

- **M. Emmanuel ALLORY**, médecin généraliste, doctorant au LEPS UR3412
- **M. Benoît SAUGERON**, chargé de projets, formateur au CRES PACA

Éléments de contexte

L'atelier ETP en soins de proximité a été réalisé 2 fois

Un premier temps de présentation plénière a permis de mettre en avant l'enquête réalisée par le CRES PACA sur le « Développement de l'ETP de proximité », parue en janvier 2025.

Un deuxième temps, a permis de réfléchir aux points forts, faiblesses et actions à mettre en place pour mettre en œuvre les 5 axes de développements du rapport, pendant lequel les participants ont été répartis en sous-groupes.

Enfin, un dernier temps de travail en grand groupe a permis de dresser une synthèse des travaux de groupe et d'échanger sur les perspectives à donner.



Synthèse
complète



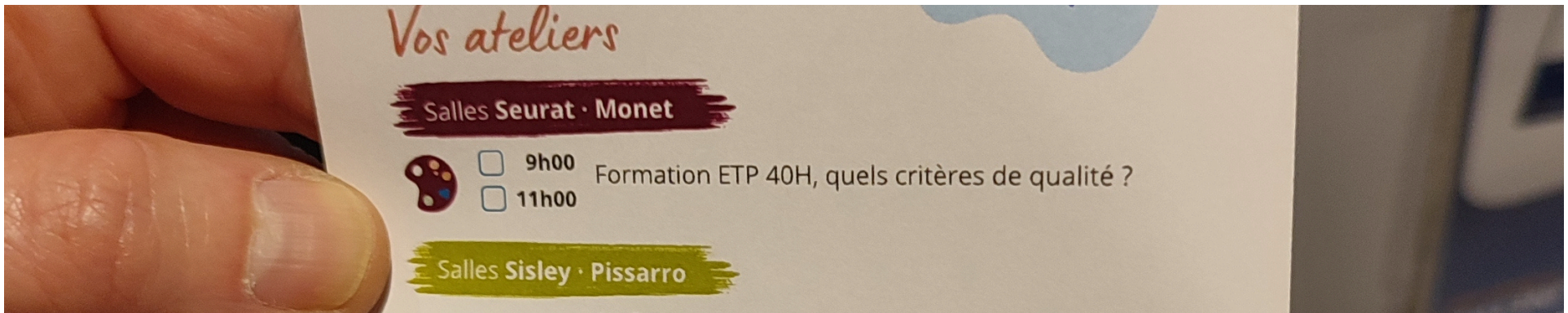
[CLIQUEZ
POUR EN SAVOIR PLUS](#)

Synthèse : 5 éléments de contexte identifiés

- **Formation à l'ETP en formation initiale des professionnels de santé** : nécessité de pluri-professionnalisme (projection dans la réalité de la pratique de l'ETP) et d'inclusion de patients partenaires
- **Importance (voire nécessité) de penser l'ETP dans le « risque maladie »** : aller du FIR vers l'acte ou le forfait ETP => Diffusion élargie de l'appropriation par les professionnels de santé
=> Sécurisation du financement de la pratique de l'ETP dans les équipes
=> Questionnement sur la revalorisation et l'homogénéisation de l'acte d'ETP
- **Développement de l'ETP en soins primaires à penser dans un contexte concomitant de transformation des soins primaires** : exercice coordonné (dont Equipes de Soins Primaires)
- **Qualité des soins** : reconnaissance par les sociétés savantes de l'amélioration de l'expérience et des résultats de soins des personnes vivant avec une maladie chronique par l'intégration de l'ETP dans leur parcours de santé : Ne pas penser l'ETP, c'est dégrader la qualité des soins
- **Nécessité d'un pilotage plus fort de l'ETP au niveau national** pour mettre en œuvre les leviers réglementaires, de formation et financiers permettant de soutenir la mise en œuvre de l'ETP de proximité.

5 axes de développement prioritaires :

- 1. La formation** : complémentarité entre formation initiale et formation continue
=> Articulation : posture éducative initialement - acteurs et collaboration en formation continue
=> Nécessité de sensibiliser tous les cercles de professionnels
- 2. Création d'un modèle spécifique et adapté à l'exercice de ville** : détachement de l'approche par pathologie et intégration des dimensions plus spécifiques aux soins primaires :
 - Pluripathologie et multimorbidité : 50% des patients en médecine générale ont au moins 2 pathologies
 - Développement de l'approche des compétences psychosociales
- 3. Hétérogénéité de l'offre** : tenir compte des spécificités des populations et des territoires (démographie médicale, présence d'un exercice coordonné ou non, aire urbaine/rurale ...)
- 4. Appui sur les organisations existantes et nécessité de repenser les aspects réglementaires de l'ETP** : portage possible de programmes par des CPTS, réflexion sur la nécessité de la présence d'un médecin, existence de structures d'accompagnement en ville à l'image des UTEP en milieu hospitalier
- 5. Développement de la collaboration entre acteurs de soins primaires** (médical, médico-social, associations de patients) et acteurs du système de santé avec notamment création ou renforcement d'un véritable lien ville-hôpital dès la formation



Atelier 3

Formation ETP 40h : quels critères qualité aujourd'hui ?

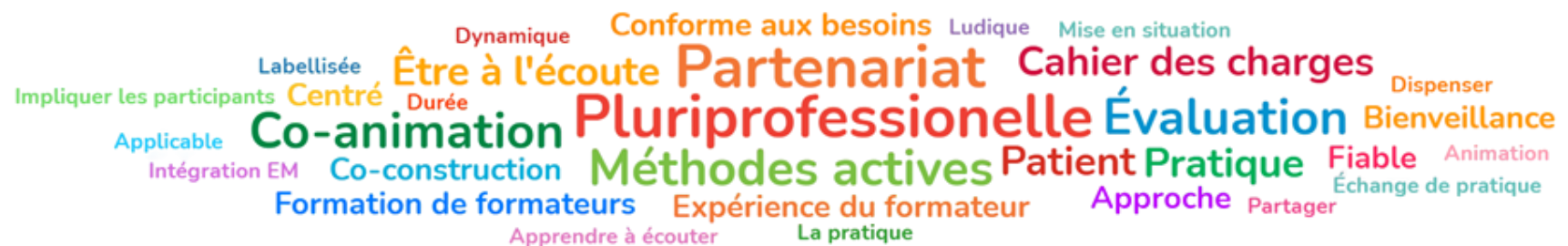
ANIMATEURS

- **Mme Laure JOURDANEAU** - responsable d'activité et de développement, Promotion Santé Normandie

Éléments de contexte

Après un repérage des critères de qualité en formation, les groupes se sont interrogés sur les critères à prioriser dans les formations de demain (formation continue et formation initiale)

Synthèse



Critères communs

- Le pluri professionnalisme (place patient, intervenants pluridisciplinaires...)
- La qualification des formateurs et leurs postures
- Des formations répondant à un référentiel
- Des méthodes utilisées
- Des formations centrées sur les besoins des participants
- L'évaluation des formations (connaissances, compétences)

Formation continue

Idées éprouvées, faciles à mettre en œuvre

- Le e-learning (levier dans certain cas)
- La formation action
- La coanimation
- Echanges et analyses de pratiques
- Formations complémentaires (CPS, Méthodo...)
- Collaboratif / Participatif
- Formation en cohérence avec le terrain
- Littératie et CPS

idées originales mais pas facile à concrétiser

- Des prérequis à l'inscription : prioriser les professionnels et les patients qui ont un projet
- Pas de formation sans patient (prévoir financement et rémunération)
- Formation animée par des professionnels de terrain ou ayant une expérience
- Fiabilité des contenus
- Mettre en place une formation de formateur

idées originales, innovantes et faciles à concrétiser

- Post-formation : atelier méthodo (fictifs) et/ou atelier complémentaire
- Tutorat / accompagnement
- La culture du partenariat avec tous les acteurs (patients, secrétaires, socio-esthéticiennes, médiateurs, aide-soignant...)

Formation initiale

idées originales, innovantes et faciles à concrétiser

Patient partenaire : quelle rencontre ?

idées originales mais pas facile à concrétiser

Patient partenaire : quelle place ?



Atelier

4

Prendre en compte les inégalités sociales de santé dans l'ETP

ANIMATEURS

- **Mme Aline JOSSOMME** - Coordinatrice territoriale en ETP, PLANETH Patient
- **M. Vincent LÉBOUCHER** - animateur socio-éducatif, REVIVRE

Éléments de contexte

L'atelier s'inscrit dans la continuité d'un programme ETP déployé en 2024 et reconduit en 2025. Il vise à sensibiliser les professionnels aux impacts des ISS sur l'accès aux soins et la participation aux ateliers ETP, et à co-construire des pistes d'adaptation concrètes pour mieux répondre aux besoins des publics vulnérables.

Leviers et perspectives

Lors d'un temps brise-glace, les participants ont mentionné des obstacles majeurs : isolement, précarité, littératie en santé, langue, culture, lieu de vie, accès aux transports, etc. Ces facteurs conditionnent fortement l'adhésion aux parcours de soins.

Conclusion :

Les participants ont activement contribué à l'atelier par leurs échanges riches et bienveillants, favorisant des liens entre leurs différents lieux d'exercice. La présence d'un patient partenaire a apporté un éclairage précieux, renforçant la compréhension des réalités vécues par les patients. L'atelier a mis en évidence la force du partenariat interprofessionnel et l'importance de la démarche d'aller-vers. Les retours des participants ont été très positifs, témoignant de la pertinence et de l'utilité de ce temps de co-construction.

Leviers et perspectives

Sensibilisation des professionnels de santé :

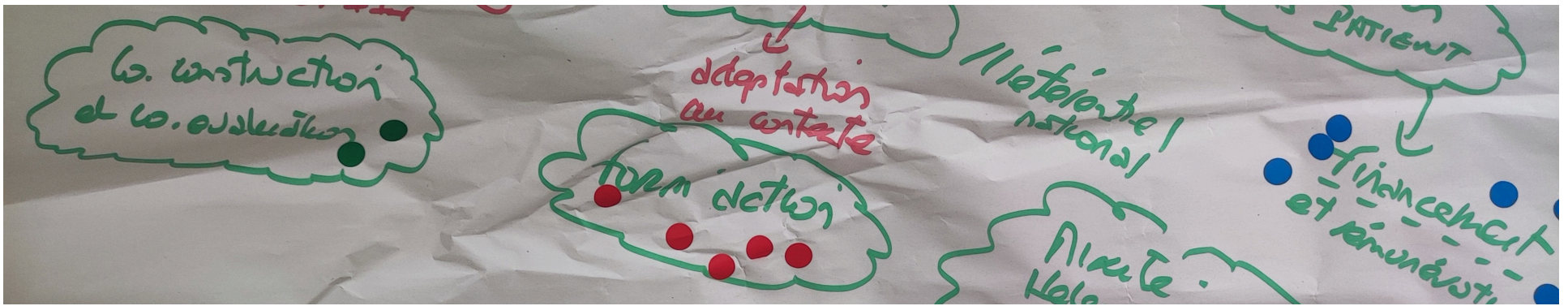
- Formation (initiale et continue), immersion terrain type "Vis ma vie"
- Appui sur des patients partenaires et des ambassadeurs
- Création d'un cadre de référence commun
- Travail sur les représentations et meilleure interconnaissance entre les secteurs santé/social (via CPTS, partenariats)

Adaptation des ateliers ETP :

- Co-construction avec les publics concernés pour répondre aux besoins réels
- Flexibilité sur le lieu, la durée, les formats et les outils (FALC, Pictogrammes)
- Déplacement vers les lieux de vie (logique d'aller-vers)
- Phase d'expérimentation avec évaluation continue

Amélioration de l'adhésion des patients :

- Travail sur les vulnérabilités : mieux connaître les freins spécifiques
- Adapter la communication (intitulé des ateliers, marketing social)
- Valoriser le savoir expérientiel (témoignages, pairs aidants)
- Impliquer les proches et favoriser des lieux moins connotés médicalement
- Posture d'écoute et de co-apprentissage plutôt que de "sachant"



Atelier 5

Quelle formation pour coordonner ?

ANIMATEURS

- **Mme Isabelle BAUDOIN** - Infirmière coordinatrice, formatrice et vice-présidente COPEPPI, Hauts-de-France
- **Mme Catherine FLAMME** - Infirmière coordinatrice CH Saint-Quentin GHT Aisne Nord Haute-Somme, formatrice et vice-présidente COPEPPI, Hauts-de-France

Éléments de contexte

Constat de disparité entre les formations à la coordination

- Durées variables
- Différentes techniques pédagogiques
- Format : distanciel, présentiel, mixte
- Combinées ou pas avec la formation 40h
- Prérequis demandés fluctuants

Objectifs :

Réfléchir et partager nos expériences en groupe de 8 :

- Qu'attendez-vous d'une formation à la coordination en ETP?
- Sous quelle forme?
- Avec quels prérequis?
- Quelle durée? Rythme?
- Qui pour animer la formation?



**CONSULTEZ LA SLIDE
"FORMATION À LA
COORDINATION"**

Synthèse :

Importance d'harmoniser les formations à la coordination à l'image des formations 40h - trop de disparités sur les territoires

Qu'attendez-vous d'une formation à la coordination en ETP ?

- D'acquérir des compétences telles citées dans le référentiel HAS pour coordonner
- Avoir une boîte à outils sur la coordination
- Avoir des rencontres avec les acteurs locaux afin de partager des retours d'expériences, avoir des échanges

Avec quels prérequis ?

- Avoir eu la formation 40h
- Pouvoir élargir le champ des professionnels coordonnateurs aux psychologues/ EAPA
- Une harmonisation entre les régions

Quelle durée? Rythme ?

- De 1 à 6 jours selon l'accompagnement qui suivra
- Un mixte entre distanciel et présentiel
- Une intersession
- L'intégration d'un stage immersif dans la formation

Qui pour animer la formation ?

- Des coordonnateurs avec différents profils (ville / hôpital)
- Des formateurs avec des compétences en animation
- Plusieurs intervenants en binôme
- Des acteurs de l'ARS, des structures d'appuis

Attentes :

- Mettre en lumière la spécificité de l'exercice : Manager/guide/coordo/accompagnateur...
- Travail sur le partenariat et la communication
- Technique de méthodologie de l'évaluation
- Dans la fiche de poste : préciser le niveau de coordination : locale/territoriale...



Atelier

6

Valorisation, droits sociaux et cadres d'emploi des patients partenaires en ETP

ANIMATRICES

- **Mme Amélie LARGET** - Coordinatrice du pôle régional de ressources en ETP de Bretagne
- **Mme Laure POASEVARA** - Patiente partenaire, co-auteurice du projet avec le pôle régional de ressources en ETP de Bretagne, enseignante à l'UPEC (Créteil) et à l'UDP Sorbonne

Éléments de contexte

Atelier participatif axé sur les questions concrètes liées au partenariat en ETP et aux difficultés rencontrées sur le terrain.

Principales préoccupations exprimées :

- Regard des professionnels sur le patient partenaire bénévole ou rémunéré
- Comment aborder la rémunération sans heurter ?
- Bénévolat vs professionnalisation : quels enjeux, quelles limites ?
- Comment simplifier le conventionnement ?
- Sensibilisation des équipes au partenariat
- Quels arguments pour promouvoir ce modèle ?
- Statuts possibles, implications juridiques et sociales
- Co-animation : financement, organisation
- Conditions spécifiques des patients salariés ou vacataires



CLIQUEZ
POUR EN SAVOIR PLUS

Éléments de réponses

- **Stratégies collectives :**
 - Créer des espaces de dialogue entre patients, soignants et institutions.
 - Intégrer le sujet dans les démarches qualité.
 - Mettre en place un cadre clair, souple et respectueux du droit du travail et des droits sociaux.
- **Freins identifiés :**
 - Complexité administrative
 - Absence de cadres précis
 - Méconnaissance des droits sociaux.
- **Leviers :**
 - Sensibilisation des équipes
 - Appui sur les pratiques locales
 - Clarification du cadre légal
 - S'appuyer sur les initiatives des petites structures
- **Bénévolat ou rémunération ?**
 - Le choix doit être libre, discuté et adapté au contexte. Il nécessite une co-construction des modalités avec les patients.
- **Valorisation et reconnaissance**
 - Le bénévolat implique un engagement fort mais souvent peu visible. Il doit être reconnu et comptabilisé.
 - La professionnalisation assure une reconnaissance mais pose des questions de statut.
- **Simplifier le conventionnement**
 - S'inspirer de pratiques en dehors du cadre universitaire (trop complexe actuellement). Mutualiser les outils existants.
- **Budget et co-animation**
 - Prévoir la co-animation dès la construction du budget ETP. L'ARS doit soutenir les coûts réels liés à l'implication des patients partenaires.

À la rencontre de ...

Animé par Mme Latifa SALHI, Coordinatrice régionale ETP Centre Val-de-Loire - Pôle de ressources, de compétences et d'expertise en ETP



BOURGOGNE-FRANCHE-COMTÉ

COMET-BFC

BRETAGNE

PÔLE RÉGIONAL ETP BRETAGNE - PSB : boîte à outil sur le partenariat en ETP

CENTRE-VAL DE LOIRE

COORDINATION RÉGIONALE ETP - FRAPS : Serious game "Com'1 je", campagne de communication "Je suis un grand malade !"

OUTRE-MER

APET 971 : initiatives

HAUTS-DE-FRANCE

COPEPPI : Présentation de l'association et formation 40h

CERFEP-ISEFORM : Site internet du centre ressource, formation des professionnels de santé, patients et étudiants

ILE-DE-FRANCE

POLE RESSOURCE ETP ILE DE FRANCE

COORD ETP 95 : médiathèque

À la rencontre de ...

NORMANDIE

PLANETH PATIENT : Programme ETP adapté, Maison Sport Santé

PROMOTION SANTE NORMANDIE : centre documentaire, journée découverte des outils

NOUVELLE-AQUITAINE

ETHNA : Maison Sport Santé

PAYS DE LA LOIRE

CHU ANGERS : formations hybride à l'ETP, formation télé-ETP, PXE : Serious Game adulescents et simulation en santé, tutoriel interactif e-ETP

CHU DE NANTES : missions Hall Santé, cafés ETP, expérimentation de séances ETP transversales fatigue (programme MICI et dermato)

PROVENCE ALPES CÔTE D'AZUR

CRES PACA : ETP de proximité - enquête et recommandations, pratiques psychocorporelles en ETP (fiche SYNTHÉP)

FRANCE

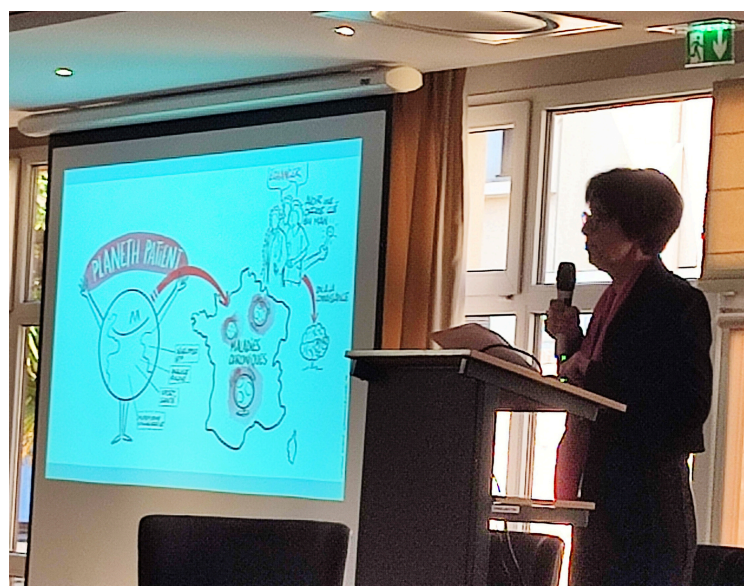
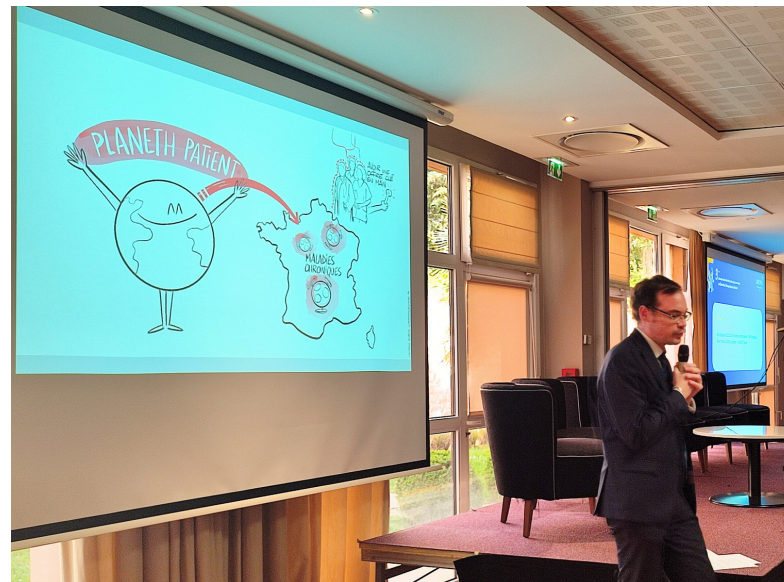
RESEAU DES UTEP

SETE : e-colloque, réflexion sur l'ETP de demain

Retour en images







Annuaire par région



Annuaire par région

Région	Ressources régionales ETP	Site internet	Mail	Tél
Auvergne-Rhône-Alpes	EPHORA - Promotion Santé ARA	https://ephora.fr/ind/m.asp	regis.canaud@ireps-ara.org	04.72.00.55.70
Bourgogne-Franche-Comté	COMET-BFC	https://comet-bfc.fr/	contact@comet-bfc.fr	03.81.84.54.47
Bretagne	Pôle ressource ETP - Promotion Santé Bretagne	https://www.poleetpbretagne.fr/	https://www.poleetpbretagne.fr/contact/	02.99.50.64.33
Centre-Val-de-Loire	FRAPS - Fédération Régionale des Acteurs en Promotion de la Santé	https://prevaloir.fr/	latifa.salhi@frapscentre.org	02.38.42.18.52
Corse	Centre ressource ETP - Promotion Santé Corse	https://www.promotionsante.corsica/education-therapeutique-du-patient	lyvia.cosimi@promotionsante.corsica	06.14.27.64.70
Grand-Est	Espace ressource ETP Grand-Est	https://www.etp-grandest.org/	contact@etp-grandest.org	07.55.67.80.17
Guadeloupe	APET 971 – Association pour la Promotion de l'Education Thérapeutique en Guadeloupe	https://apet971.fr/	contact@apet971.fr	09.76.03.04.45
Guyane	Guyane Promotion Santé - Plateforme d'appui et de ressource en ETP	https://www.guyane-promotion-sante.org/project/plateforme-etp/	plateforme-etp@gps.gf	05.94.27.64.07
Hauts-de-France	CERFEP CEntre de Ressources et de Formation à l'Education du Patient (Santelys)	https://cerfep.iseformsante.fr/	cerfep@iseformsante.fr	03.20.16.03.60
	COPEPPI - COordination pour la Prévention et l'Education du Patient en Picardie	https://www.copeppi.fr/	copeppi.assistant@gmail.com	07.50.91.57.50
Ile de France	Pôle ressources Ile-de-France en ETP	https://www.poletp.fr/fr/	yapla@poletp.fr	
Martinique	UCEPP - Unité de Coordination en Education thérapeutique du Patient et Promotion santé	https://www.chu-martinique.fr/fr-patients-public/education-	didier.chatot-henry@chu-martinique.fr	05.96.48.81.03
Normandie	PLANETH Patient - PLAtforme Normande d'Education Thérapeutique du Patient	https://www.planethpatient.fr/	contact@planethpatient.fr	02.61.53.50.20
Nouvelle-Aquitaine	Plateforme ETHNA - Education THérapeutique en Nouvelle-Aquitaine	https://ethna.net/	contact@ethna.net	06.98.02.74.25
Occitanie	ARS Occitanie	https://www.occitanie.ars.sante.fr/education-therapeutique-du-patient-4?parent=4670	ARS-OC-DSP-ETP@ars.sante.fr	
Pays de la Loire	ARS Pays de la Loire	https://www.pays-de-la-loire.ars.sante.fr	ars-pdl-dspe-pads-etp@ars.sante.fr	06.65.61.16.77
Provence-Alpes-Côtes-d'Azur	CRES PACA - Comité Régional d'Education pour la Santé	https://www.cres-paca.org/thematiques-sante/education-therapeutique-du-	benoit.saugeron@cres-paca.org pierre.sonnier@cres-paca.org	04.91.36.56.95
Réunion	ETP La Réunion	https://www.etp-lareunion.re/	contact@etp-lareunion.re	08.00.44.49.74

*Liste donnée à titre indicatif, en fonction des données portées à notre connaissance. Pour plus de ressources ou pour figurer sur cette liste, n'hésitez pas à nous contacter : contact@planethpatient.fr

Liste des participants



Liste des participants

- ABI MOUSSA Lynn - CAP SANTE ARMOR OUEST
- AGOSTI Marie Jessy - CHOG Franck Joly
- ALLAURY Emmanuel - UNIVERSITE DE RENNES
- ALY Pierrine - MUTUELLE SANTE AGRICOLE
- ANDREY PROST Stéphanie - COMET-BFC
- AUBERT Stéphane - FHF NORMANDIE
- AUTHIER Cécile - CHU ANGERS
- AUVERGNON Thomas - ARS NORMANDIE
- BARRET Christine - CH EMILE ROUX
- BEAUDOIN Isabelle - COPEPPI
- BELART Alice - CHU DE NANTES
- BELHAY Sarah - UTEP 0726
- BLANCHARD Valérie - PLATEFORME ETP DE DAC'TIV
- BLUSSEAU Christelle - UTEP DU CHU DE POITIERS
- BOISSEL François - FACILITATEUR GRAPHIQUE
- BOSCHER Isabelle - DRSM NORMANDIE
- BOUCHER-LE BRAS Marion - PROMOTION SANTE NORMANDIE
- BOURGEOIS Valentine - PLANETH PATIENT
- BOURGUET Florence - CH DE BRIVE
- BRAUN Nadège - SANTELYS - CERFEP
- BRITO Carolina - COORDETP95
- CANCIANI Caroline - PLATEFORME ETP DE DAC'TIV
- CHAMPARNAUD Floriane - AFM-TELETHON
- CHANTREL Séverine - IPCEM
- CHAPEAUD Michel - ETHNA
- CHAUVIN Franck - INSTITUT PRESAGE
- CHESNAIS Blandine - MASTER 2 IESET UNIVERSITE DE ROUEN
- CHOMONTOWSKI Bérénice - ARS NORMANDIE
- CORNEILLE Floriane - PLANETH PATIENT
- COSIMI Lyvia - PROMOTION SANTE CORSICA
- DAVY Sofy - PLANETH PATIENT
- DEBLANC Céline - PLATEFORME ETP TERRITOIRE DE SANTE N°4
- DECRESSAC Delphine - Promotion Santé Normandie
- DELELIS Louise - URPS MEDECINS LIBERAUX
- DELESCLUSE Sébastien - ARS NORMANDIE
- DESBOIS Célizia - GROUPE HOSPITALIER RANCE EMERAUDE
- DESURMONT Marguerite - EN FORMATION
- DEVERS Stéphane - UTEP01
- DEY Urmela - DIAPASON 36 / CH CHATEAUROUX-LE BLANC
- DODARD Thierry - IMPR DU BOIS DE LEBISEY
- DUCROCQ Aurélie - PLANETH PATIENT
- DULAC Gaëlle - PRÉVALOIR - CD 28
- DUVIVIER Marie - POLE DE RESSOURCES ETP IDF
- FLAMME Catherine - COPEPPI
- FOUCHET Catherine - IMPR DU BOIS DE LEBISEY
- FREIDOZ Pascale - IMPR DU BOIS DE LEBISEY
- GAILLARD Laurence - EAS CENTRE BRETAGNE
- GAYRAUD Anaïs - ESPACE AUTONOMIE SANTE CENTRE BRETAGNE
- GENOLINI Fanny - ETHNA
- GORCE Céline - UTEP01
- GUILLOT Eva - UTEP 0726
- HAMEL Marine - IMPR DU BOIS DE LEBISEY
- HAMON Marie - ARS LA REUNION
- HOFF Roselyne - ASSOCIATION ETAP-SANTE
- HOULLIER Marine - URPS MEDECINS LIBERAUX
- HUREL Cynthia - CHU DE RENNES
- JOSSOMME Aline - PLANETH PATIENT
- JOURDANEAU Laure - PSN
- JULIENNE Thiphaine - PLANETH PATIENT
- KANGAMBEGA-NOUVIER Pauline - APET971
- KEMPENEERS Carole - AFD 14 61 NC
- KHAOUANI Samia - PLANETH PATIENT

Liste des participants

- LACAMOIRE Tiffany - POLE DE RESSOURCES ETP IDF
- LAHKIM Mounia - CERFEP/SANTELYS
- LARBI Khoudjia - ARS GUYANE
- LARGET Amelie - PROMOTION SANTE BRETAGNE
- LAROCHE Sylvie - ASSOCIATION CAMEL
- LARRIEU Christine - ETHNA
- KEMPENEERS Carole - AFD 14 61 NC
- LE DIVENACH Alice - PLATEFORME ETP29
- LE FRESNE Claire - CHU RENNES
- LE QUERNEC Morgane - PLANETH PATIENT
- LEBRETON Mathilde - PLATEFORME ETP T4
- LECOQ Patricia - PLANETH PATIENT
- LEFEVRE Mathilde - PROMOTION SANTE BRETAGNE
- LEGENDRE Solène - SETE
- LEROUVREUR Claire - ARS BRETAGNE
- LESUEUR Magali - PLANETH PATIENT
- LOIRET Mathieu - CH SIMONE VEIL DE BLOIS
- MALONE Antoine - FHF
- MARCHALOT Isabelle - ASSOCIATION PIERRE NOAL - IMPR BOIS DE LEBISEY
- MARECHAL Chloé - FRAPS
- MARIE Annabel - PLANETH PATIENT
- MARIE Eva - PLANETH PATIENT
- MARIE Laurent - ARS BFC
- MERIEL Dany - CPTS ORNE EST
- MESLE Ludivine - CAP AUTONOMIE SANTE
- MONTAGNE-LARMURIER Aurelie - PLANETH PATIENT
- OLIVIER Claire-Emilie - APPUI SANTE LOIRET
- PATROU Julie - ARS NORMANDIE
- PEDRABISSI Sabrina - SABRINA PEDRABISSI
- PETELOT Noémie - SANTELYS - CERFEP
- PEYROT Catherine - UTTEP 47
- PIERREZ Laura - ARS HAUTS-DE-FRANCE
- PINAULT Pierre-Elie - PLANETH PATIENT
- POASEVARA Laure - PROMOTION SANTE BRETAGNE
- RAT Anne-Christine - UNIVERSITE DE CAEN
- RENAMBOT Bérénice - CAP AUTONOMIE SANTE
- RICHARD Geneviève - CHES EURE-SEINE (UTEP)
- ROCHER Christelle - UTTEP GHT 79
- ROUZES Perlane - ARS NORMANDIE
- RUSCH Emmanuel - FRAPS
- SALHI Latifa - FRAPS
- SAUGERON Benoit - CRES PACA
- SCHILLO Christiane - COMET-BFC
- SEVESTRE Sophie - AFD 14 61 NC
- SONNIER Pierre - CRES PACA
- SOUFI Karéma - AFDET
- STEFFGEN Léa - CHU DE BREST
- STEPHAN Yann - PROMOTION SANTE BRETAGNE
- THOUROUDE Audrey - PROMOTION SANTE PAYS DE LOIRE
- TOCQUARD Chloé - ANIDER
- TROPÉ Sonia - SETE
- TURPIN Dorothee - PLANETH PATIENT
- VASNIER Yoann - CH ABBEVILLE
- VERGEADE Fanja - CHOG FRANCK JOLY
- VEYRAT Ronan - CHRU TOURS / ESPACE DU SOUFFLE 37
- VIMONT Jérémy - IMPR DU BOIS DE LEBISEY
- VINCENT-DEJEAN Caroline - PRÉVALOIR - CD 28

JNETP#3

27-28 mars 2025
Caen

Comité de pilotage



PLANETH Patient
Plateforme Normande d'Éducation Thérapeutique

Pôle ETP
Bretagne



**Promotion
Santé
Corse**



FRAPS
Centre-Val de Loire
Fédération Régionale des Acteurs
en Promotion de la Santé



Coordination
pour la Prévention
et l'Éducation
du Patient
en Picardie



cres
Comité régional
d'éducation pour la santé
PROVENCE-ALPES-COTE D'AZUR



RÉPUBLIQUE
FRANÇAISE
Liberté
Égalité
Fraternité



ars
Agence Régionale de Santé
Normandie

Avec la
participation
du réseau
national des UTEP

